

RED ARGENTINA DE BANCOS DE ALIMENTOS

***“UNA BUENA NUTRICIÓN BASE
DEL DESARROLLO HUMANO”***

Séptima Conferencia Nacional
29 de junio de 2011

PRAVEEN AGRAWAL
Representante para Colombia
Programa Mundial de Alimentos
Naciones Unidas

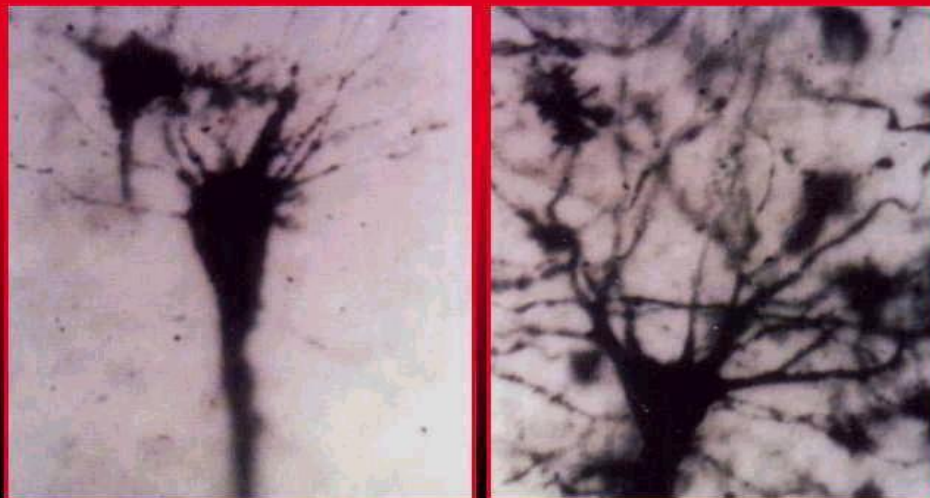


LA IMAGEN ESCONDIDA DE LA DESNUTRICIÓN CRÓNICA

1.



2.





Nombre : Raquel

Edad: 25 años

Talla: 160 cms

Estado fisiológico: madre en período de lactancia

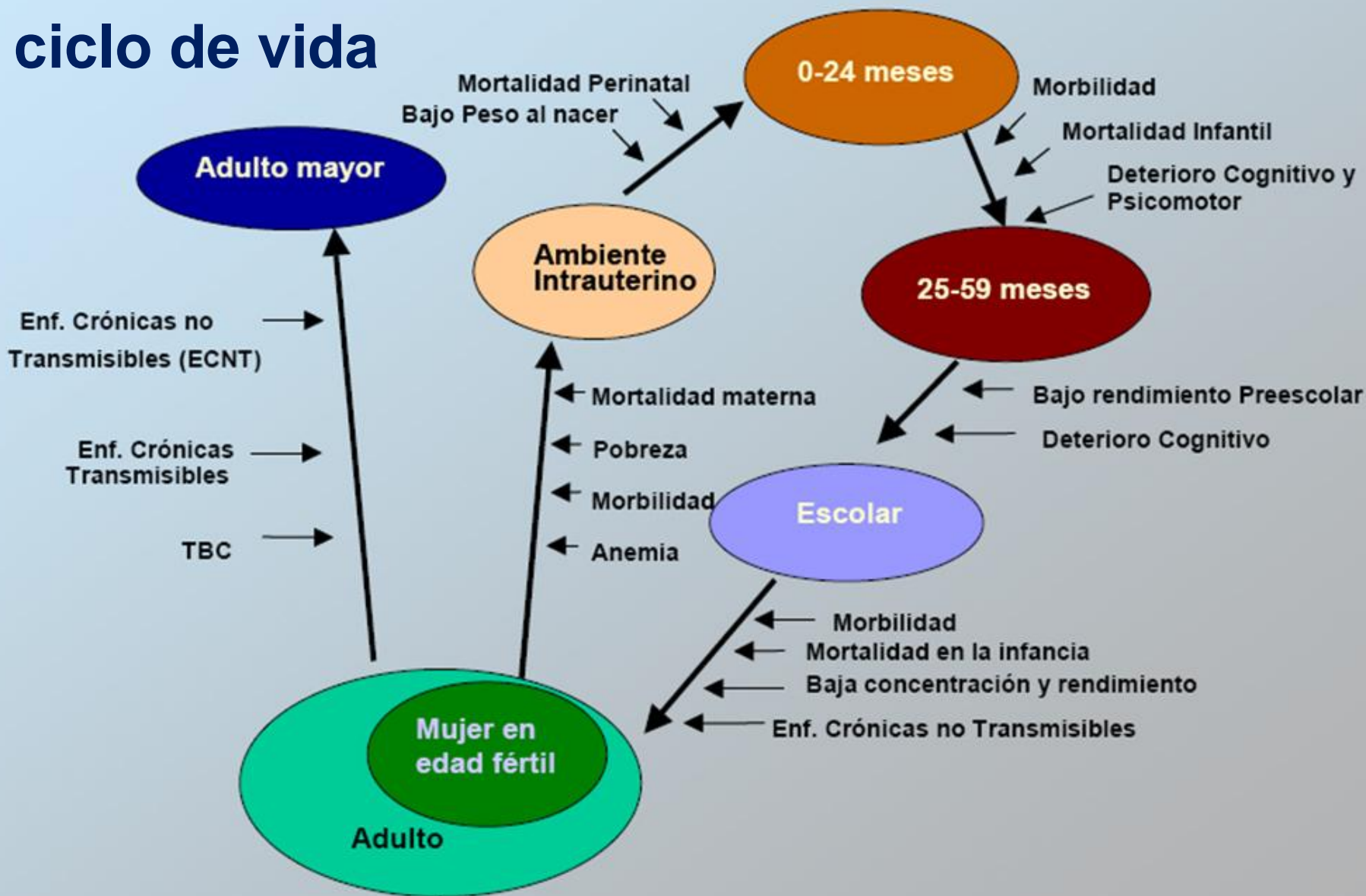
Peso actual: 120 libras

Requerimiento de energía: 2500 Kcals
(FAO, WHO, UNU, 2001)

- Si Raquel reduce su ingesta calorías en un 30%
- Consumirá 1750 Kcal.
- Déficit de 750 Kcals/día
- Iniciará perdiendo 1 libra cada 5 días
- En 1 meses habrá perdido 5% de su peso
- En 2 meses habrá perdido 10% y pasado este tiempo iniciará un proceso de desnutrición

Fundamentos conceptuales

El ciclo de vida





Nombre: **Matías**

Edad: **5 años**

Peso y talla: **41.0 lb y 111cm**

Requerimiento de energía:

1420 Kcals

(FAO, WHO, UNU, 2001)

- Si Matías reduce su ingesta energética en un 30%
- **Consumirá 994 Kcals**
- Déficit de 426 Kcals/día
- **Iniciará perdiendo 1 libra cada 9 días**
- **En 2 meses tendrá bajo peso para su talla**
- En 3 meses desnutrición severa
- Si enferma podría ser en menos tiempo

LA IMAGEN DE LA DESNUTRICIÓN CRÓNICA



Nombre	Edad (en años)	Peso (Kg.)	Talla (cms.)	Estado
Johnny	11.3	28	120	Desnutrición severa
Glenda	9	21	117	Desnutrición moderada
Daniel	5.8	19	112	Normal

Invertir en nutrición es rentable

Invertir en la Desnutrición es un Prerrequisito para Reducir la Pobreza

Una disminución del 1% en las tasas de Malnutrición, disminuye la pobreza en 4%



Una disminución del 1% en las tasas de Pobreza, logra una disminución del 0.25% en las tasas de Malnutrición

5 % de Reducción en las Tasas de Desnutrición

20% reducción en las tasas de pobreza

Es importante atacar directamente a la desnutrición, no como consecuencia de la batalla contra la pobreza

Intervenciones contra el hambre y la desnutrición infantil

Intervenciones directas

- Fomento de la Lactancia Materna:
- Suplementación con micronutrientes:
- Alimentación complementaria fortificada.
- Fortificación de alimentos de consumo masivo
- Información, Educación y Comunicación (IEC) ie Fomento de buenas practicas nutricionales
- Cuidado y promoción del crecimiento y desarrollo infantil
- Distribución de alimentos a nivel familiar.

población general

escolares

pre escolares

0-2 años

Mujeres lactantes y embarazadas

Otras intervenciones complementarias

- Saneamiento ambiental y higiene (ie disponibilidad de agua potable, letrización, lavado de manos)
- Atención primaria en salud (Infraestructura, cobertura, calidad)
- Producción agrícola
- Generación de ingresos/empleo,
- Salud Materno-infantil
 - ie inmunización, tratamiento de diarreas, desparasitación
- Mercadeo social
- Preparación, mitigación y respuesta a emergencias
- Transferencias condicionadas:

Fundamentos conceptuales

El ciclo de vida





Ninguna nación
puede darse el
lujo de
desperdiciar su
principal recurso:
su **capital humano**