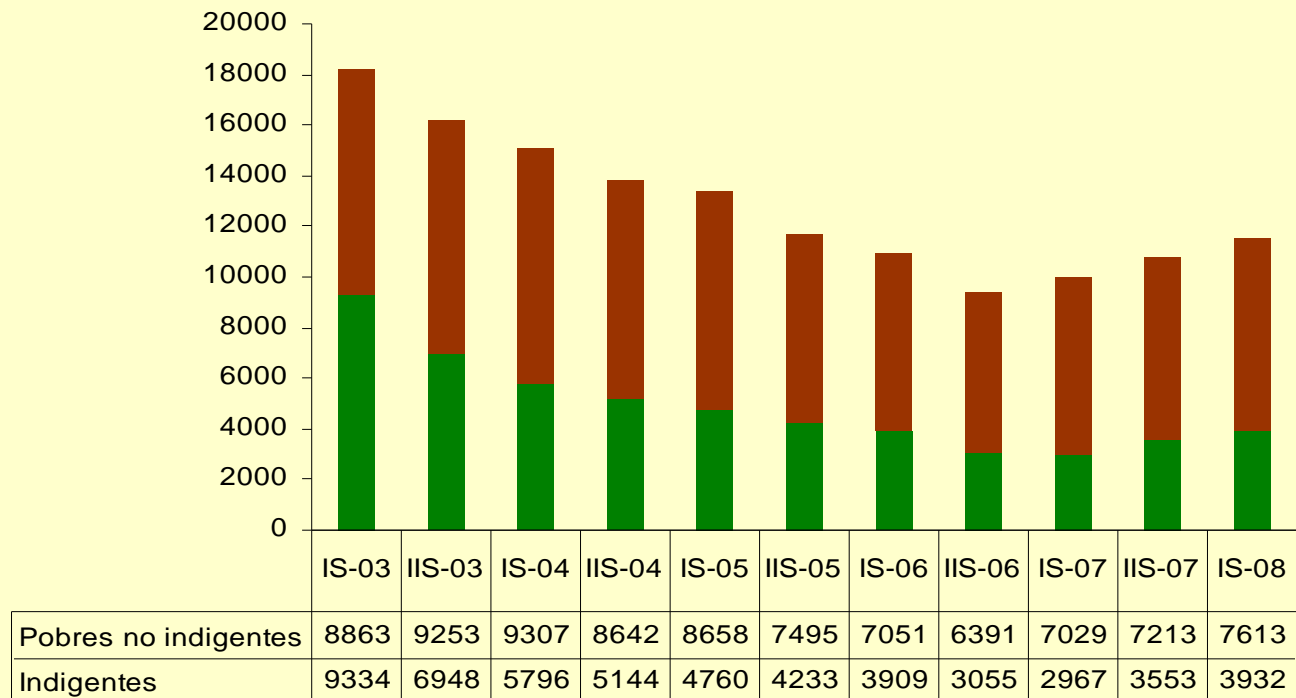


# LOS (DES)EQUILIBRIOS SOCIALES 2003-2009

Ernesto Kritz

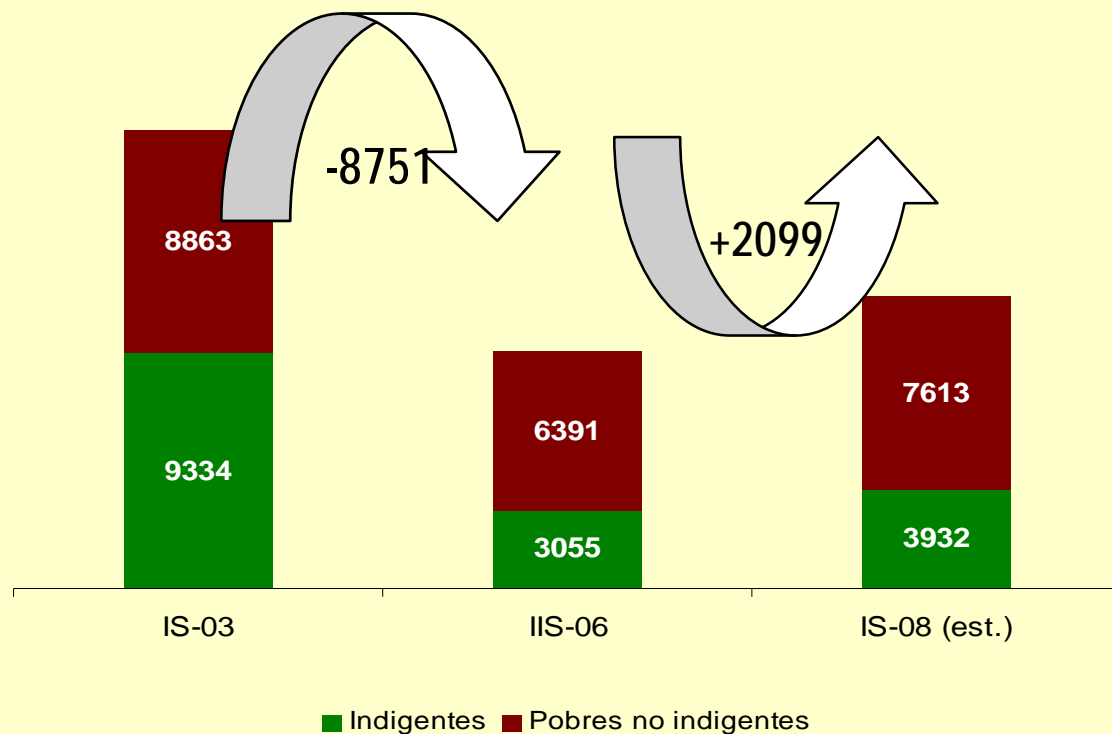


## POBLACION URBANA EN SITUACION DE POBREZA (miles de personas)



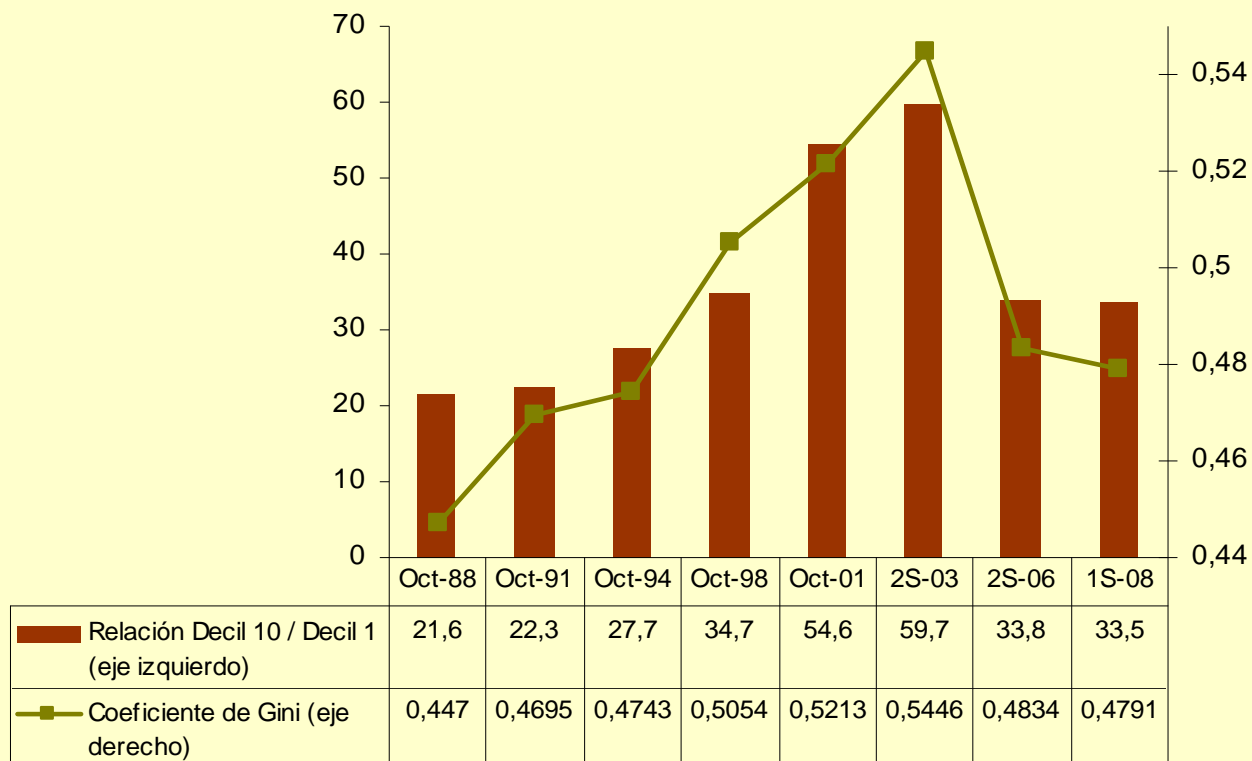
Fuente: SEL Consultores con base en INDEC (2003-2006) y estimación con relevamiento propio de Canasta Básica de Alimentos (2007-2008)

## TENDENCIAS DE LA POBREZA (miles de personas)



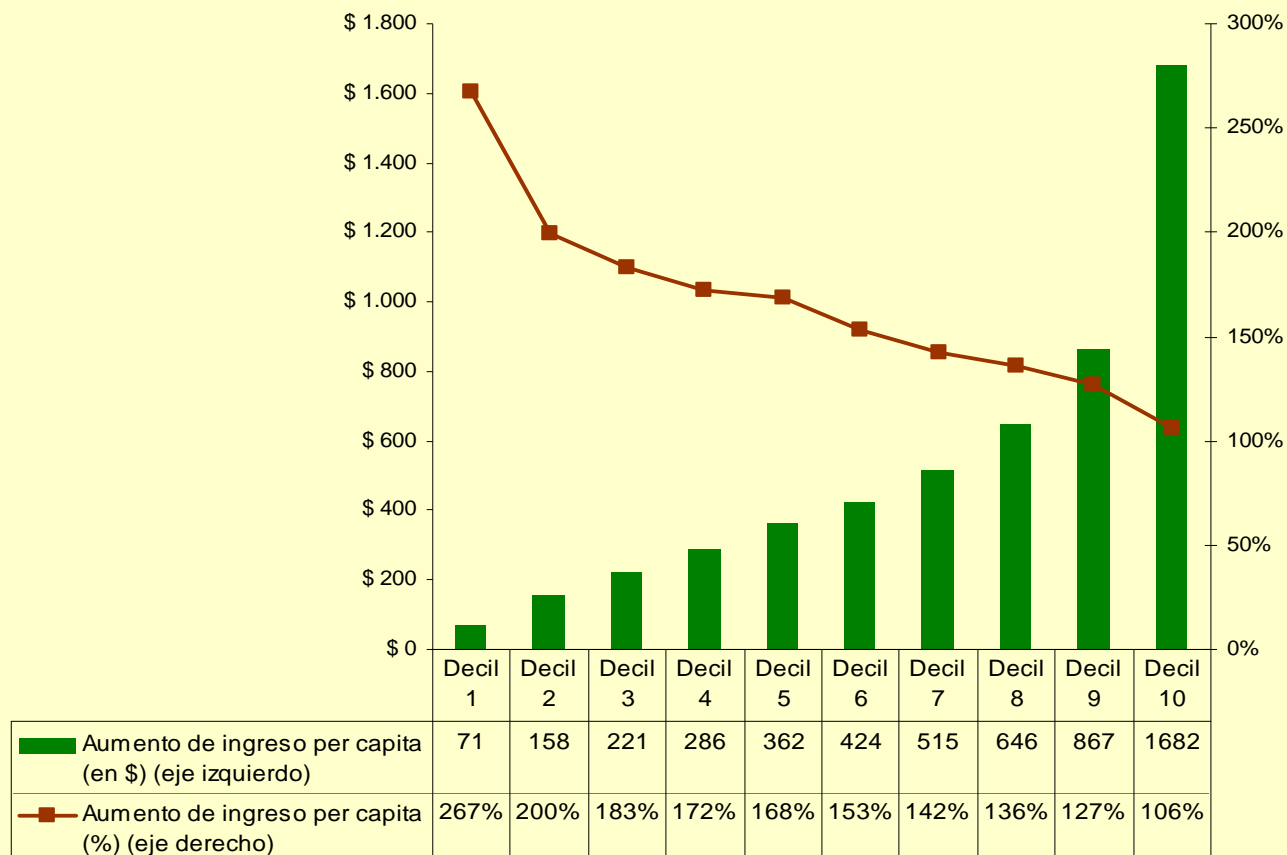
Fuente: SEL Consultores con base en INDEC (2003-2006) y estimación con relevamiento propio de Canasta Básica de Alimentos (2007-2008)

## BRECHA DE INGRESOS ENTRE EL 10% MAS RICO Y EL 10% MAS POBRE



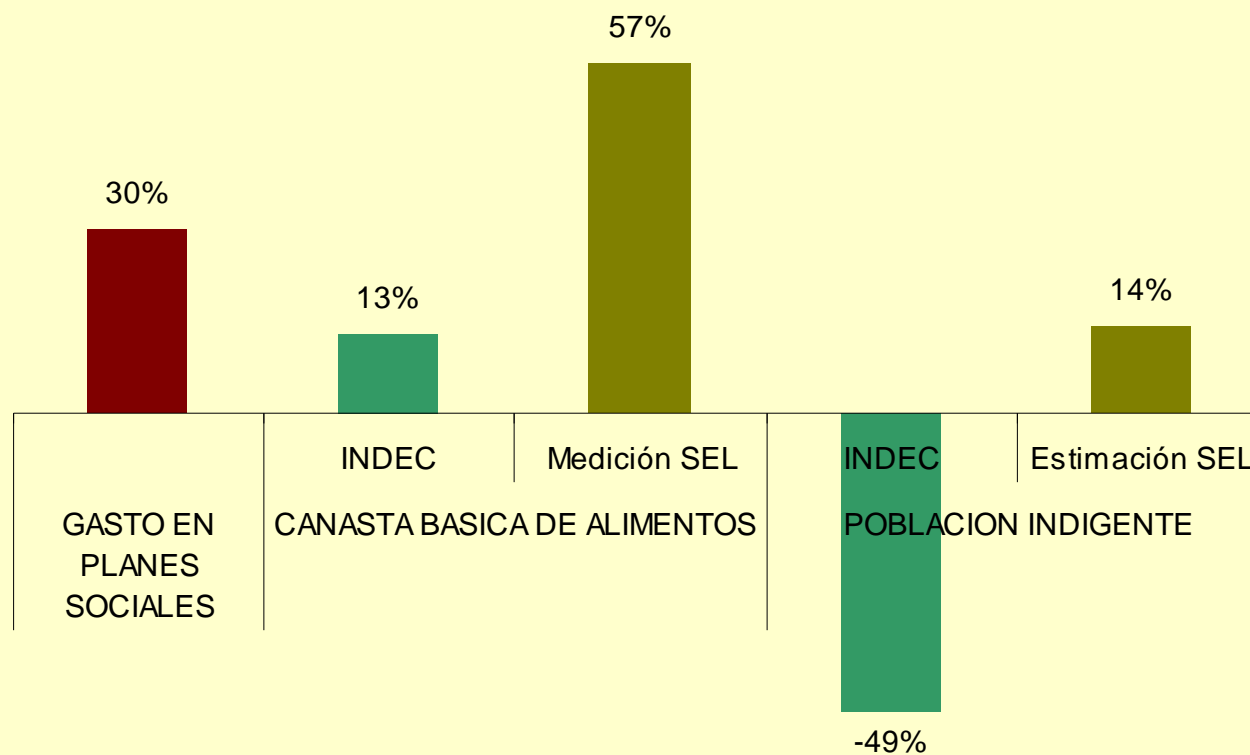
Fuente: SEL Consultores con base en INDEC (2003-2006) y estimación con relevamiento propio de Canasta Básica de Alimentos (2007-2008)

## AUMENTO DEL INGRESO MEDIO SEGÚN DECILES DE INGRESO PER CAPITA

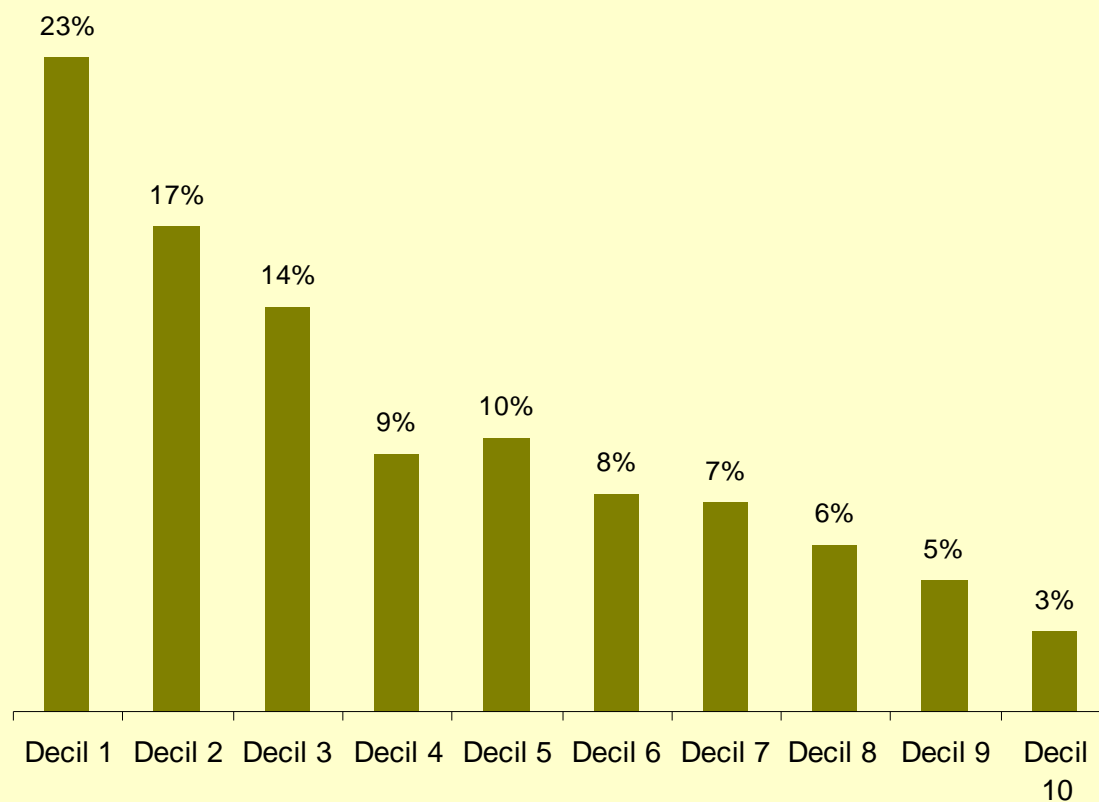


Fuente: SEL Consultores a partir de microdatos de la EPH (2003-2006) y estimación 2007-2008

## VARIACION DE LOS PLANES SOCIALES, LA CANASTA BASICA Y LA INDIGENCIA 2006-2008

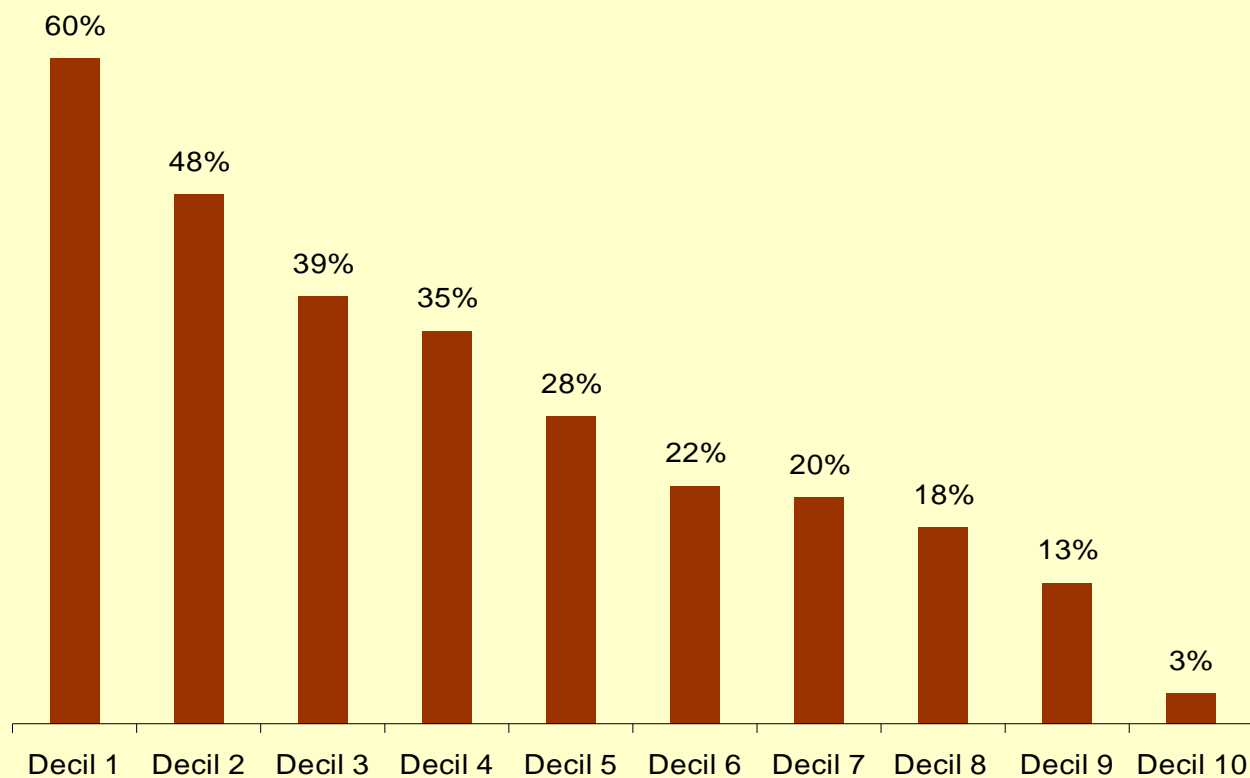


## DISTRIBUCION DE LOS MENORES DE 18 AÑOS A CARGO SEGÚN DECILES DE INGRESO PER CAPITA FAMILIAR



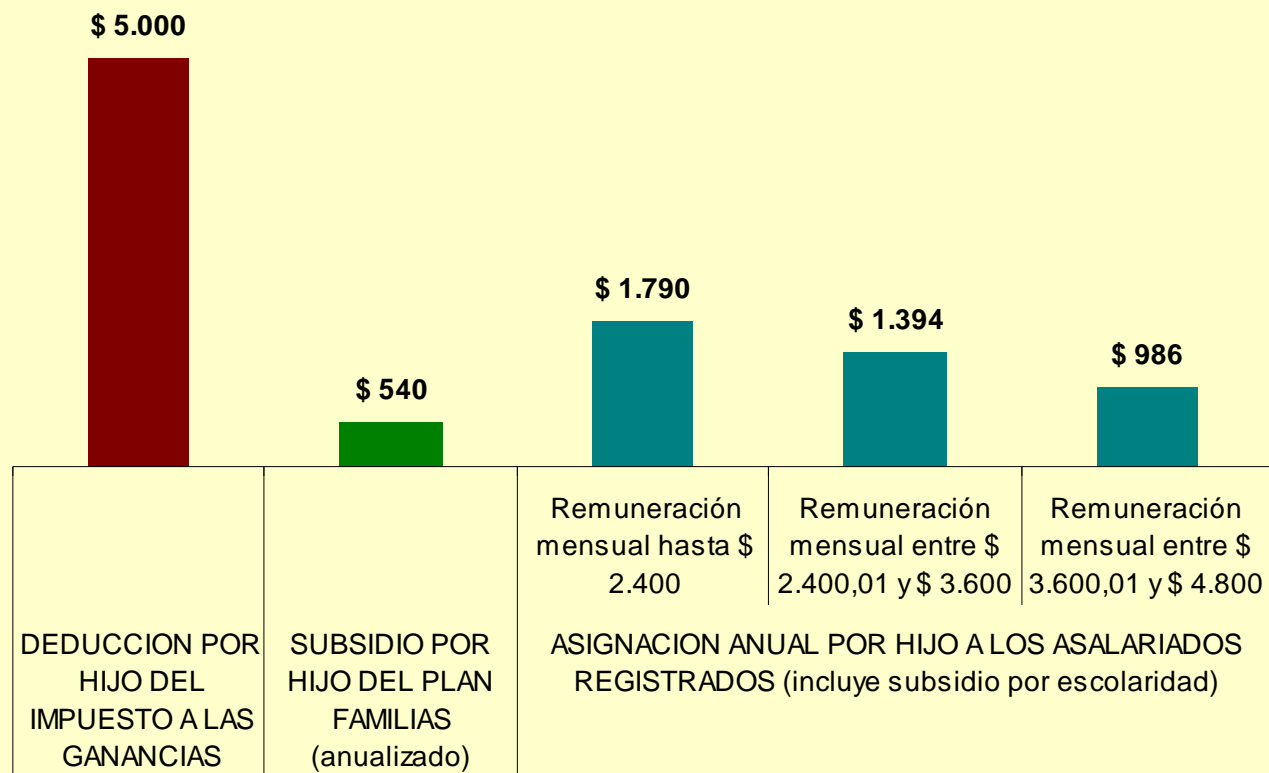
Fuente: SEL Consultores a partir de microdatos de la EPH

## MENORES DE 18 AÑOS A CARGO SIN TRANSFERENCIAS MONETARIAS

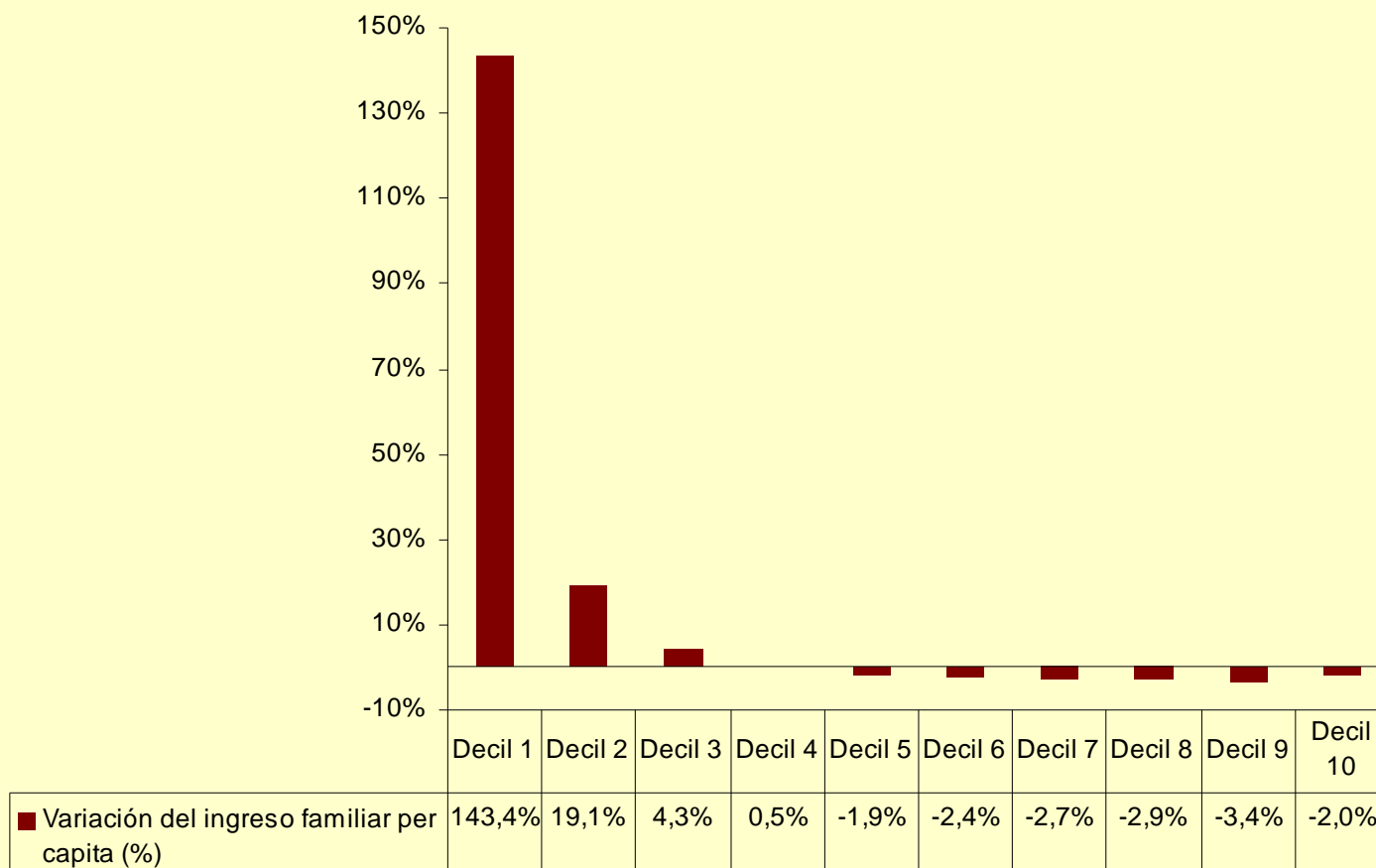


Fuente: SEL Consultores a partir de microdatos de la EPH

## ASIGNACIONES, SUBSIDIOS Y DEDUCCIONES IMPOSITIVAS POR HIJO A CARGO



## EFFECTO REDISTRIBUTIVO DE UNA ASIGNACION UNICA DE \$100 POR HIJO A CARGO



Fuente: Estimación SEL Consultores a partir de microdatos de la EPH

## LOS (DES)EQUILIBRIOS SOCIALES 2003-2009

